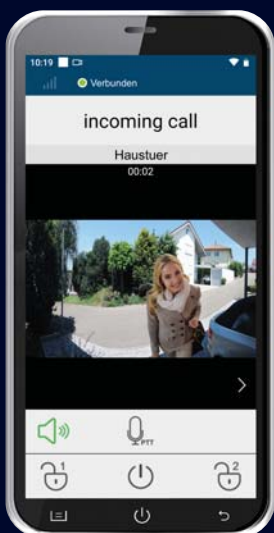
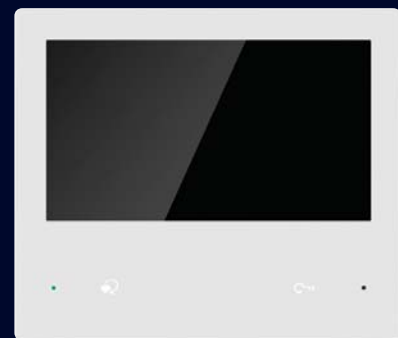


INDEXA®



IP-Türsprechsystem IP220

Smart und elegant –
für Ein- und Mehrfamilienhäuser



Rufweiterleitung
mit Bild-Darstellung
über App auf
Smartphone oder
Tablet

Video ansehen





IP220TU	Art.Nr. 28 302
IP220TA	Art.Nr. 28 301
IP220T1	Art.Nr. 28 303
IP220M2	Art.Nr. 28 309

TECHNISCHE DATEN

Türsprechstelle IP220TU/TA/T1

Betriebsspannung: PoE 802.3af

Leistungsaufnahme: max. 5,1 W (IP220TU/TA), max. 2,5W (IP220T1)

Montage: Unterputz (IP220TU) bzw. Aufputz (IP220TA/T1)

Kamera-Erfassungswinkel:

170° horizontal, 140°-Bildausschnitt wählbar (links/Mitte/rechts), fix (140°) bei IP220T1, 85° vertikal

Weißlicht-LED-Ausleuchtung: bis 0,8 m

Display: 5 Zoll LCD (nur bei IP220TU/TA)

Spannung für Türöffner 1: 12 V DC, max. 250 mA, über PoE-Versorgung

Potentialfreies Relais für Türöffner 1 (IP220TU/TA/T1) und Türöffner 2 (nur bei IP220TU/TA): 24 V AC/DC, max. 1 A

Leseeinheit: integriert bei IP220TU/TA

Türöffnerzeit: einstellbar 1-99 Sekunden

Schutzart: IP54 (IP44 bei IP220T1)

Schlagfestigkeit: IK08 (IP220TU/TA)

Montagehöhe (Kamera): 1,5 m

Abmessungen:

133 x 316 x 2 mm (Frontplatte IP220TU)

115 x 295 x 50 mm (Unterputzkasten IP220TU)

110 x 282 x 29 mm (IP220TA)

60 x 160 x 31 mm (IP220T1)

Innenstation IP220M2

Betriebsspannung: PoE 802.3af

Leistungsaufnahme: 3,5 W

Bildschirmdiagonale: 7 Zoll (17,6 cm)

Bildschirmauflösung: 1024 x 600 Pixel

Anzahl Klingeltöne: 20

WLAN: 802.11 b/g/n (für Rufweiterleitung)

Abmessungen: 185 x 160 x 18 mm

Das über CAT-Kabel verdrahtete IP-Türsprechsystem ist für Ein- und Mehrfamilienhäuser geeignet.

Die moderne Türsprechstelle ist mit einem 5 Zoll Touch-Display ausgestattet, über das mehr als 200 Wohneinheiten hinterlegt und angewählt werden können. Besonders praktisch bei Mehrfamilienhäusern: Besucher können mit Hilfe der Suchfunktion den gesuchten Namen eintippen. In jeder Wohneinheit wird die gewünschte Anzahl an Innenstationen angeschlossen. Zusätzlich ist eine Rufweiterleitung mit Bilddarstellung über App* möglich – bei Anschluss der Innenstation an einen zentralen Router oder per WLAN an den Wohnungsrouter.

Produktmerkmale:

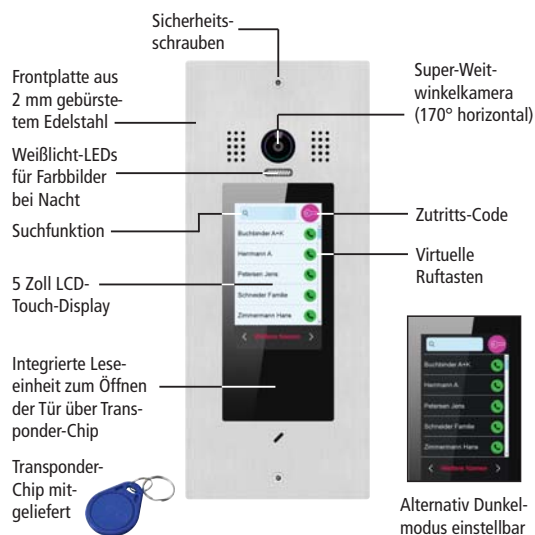
- Systemeigenes IP-Protokoll zur einfachen Inbetriebnahme
- Wetterfeste Türsprechstelle mit Frontplatte aus Edelstahl und 5 Zoll LCD-Touch-Display zur Unter- bzw. Aufputzmontage
- Kompakte Aufputzsprechstelle mit einer Ruftaste erhältlich (einsetzbar für Einfamilienhäuser, für Wohnungstüren oder für Nebeneingänge)
- Einfache Versorgung über INDEXA PoE-Switch
- Display-Hintergrund der Türsprechstelle einstellbar (weiß oder schwarz, automatische Umstellung bei Dunkelheit möglich)
- Individuelles Displaybild darstellbar (bei 1 bis 4 Ruftasten)
- Integrierte Super-Weitwinkelkamera mit Weißlicht-LEDs für Farbbilder bei Dunkelheit
- Optimale Ausrichtung der Kamera auf linken, mittigen oder rechten Bildausschnitt (140°)
- Mit Türöffnerfunktion
- Integrierter Transponder-Leser für berührungslosen Zutritt
- Türöffnersteuerung auch über Code am Touch-Display möglich
- Verwaltung von Codes und Transpondern über Display
- Rufweiterleitung mit Bild-Darstellung über App auf Smartphone oder Tablet
- Innenstation mit 7 Zoll Display, Touch-Bedienung, integriertem Speicher für Kurzvideos und WLAN-Funktion zur Rufweiterleitung
- Bis zu 32 IP-Türsprechstellen und bis zu 256 IP-Innenstationen integrierbar
- Bis zu vier kompatible Netzwerkkameras anschließbar (Livebild und manuelle Aufnahme)



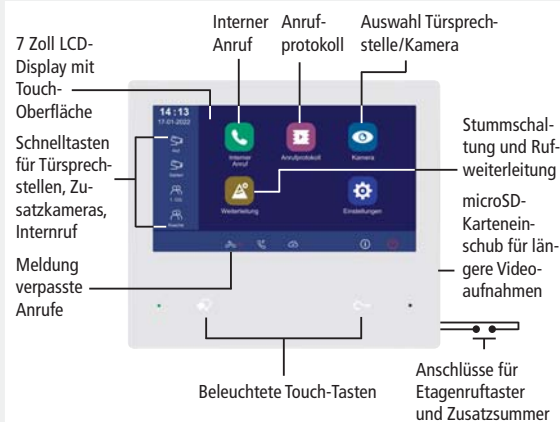
Sehr flache Innenstation (18 mm) mit Touch-Display

* App kostenlos erhältlich für iOS (App Store) und Android (Play Store, Google-Version). Die App ist nicht Teil des Produkts, keine Zusage eines Servicelevels.

Türsprechstelle IP220TU



Innenstation IP220M2



Auswählbare Bildschirmanzeige

Das Livebild einer Zusatzkamera kann bei Anruf als Bild im Bild dargestellt werden. Zur optischen Kontrolle können zudem bis zu vier Livebilder jederzeit aufgerufen und im Quad-Modus dargestellt werden.

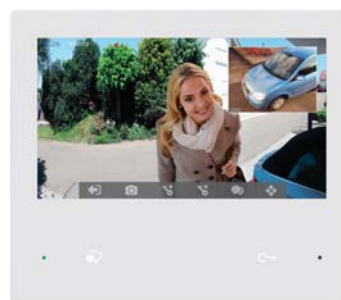
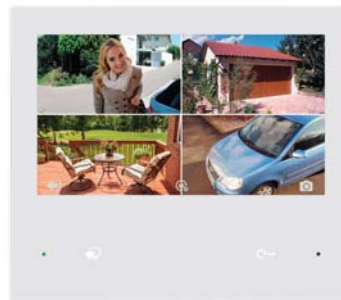
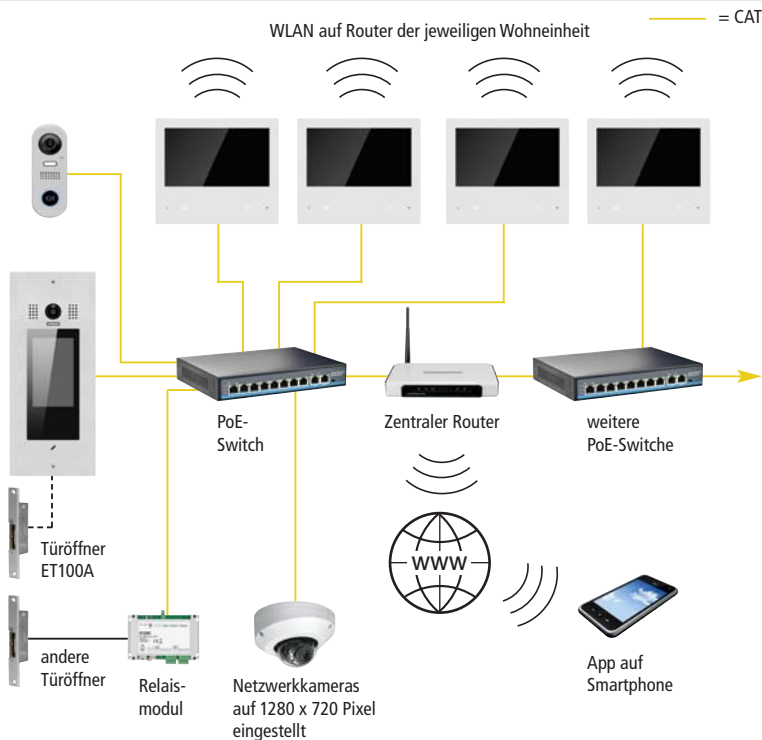


Bild-in-Bild-Darstellung bei Anruf



Quad-Darstellung zur Kontrolle

Anschlussbeispiel



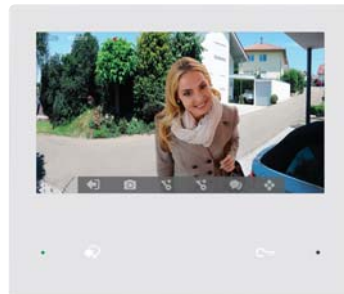
Maximale Kabellänge einer Komponente zum PoE-Switch: 80 m
 Maximale Kabellänge zwischen zwei PoE-Switchen: 80 m

Auswählbarer Bildausschnitt

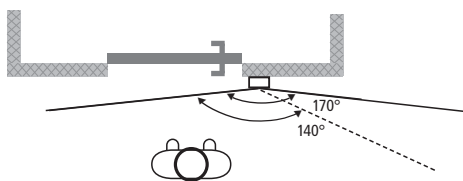
Die Super-Weitwinkelcameras der Türsprechstellen IP220TU/TA erfassen einen Winkel von 170° – aus diesem kann für die optimale Ausrichtung ein 140°- Ausschnitt (links/Mitte/rechts) gewählt und auf der Innenstation angezeigt werden.



170° Super-Weitwinkel



140° rechts



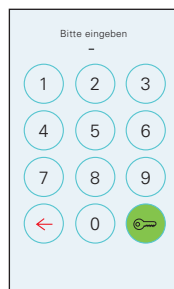
Bedienung des Türsprechstellen-Displays



Darstellung ab 5 Ruftasten



Alphabetische Namensuche



Codeeingabe für Türöffnung

Erforderliches Zubehör

PoE-Switch

Netzwerk-Switch mit 4 PoE-Ports.



NWS44

Art.Nr. 29 090

PoE-Switch

Netzwerk-Switch mit 8 PoE-Ports.



NWS83

Art.Nr. 29 089

PoE-Switch

Netzwerk-Switch mit 24 PoE-Ports.



NWS241

Art.Nr. 29 092

Optionales Zubehör

Hörer

Zum Anschluss an der Innenstation IP220M2. Ersetzt die Freisprechfunktion der Innenstation.



IP220H

Art.Nr. 28 306

Tischhalterung

Ermöglicht einfaches Aufstellen der Innenstation auf einem Tisch oder Tresen. Neigungswinkel 60°.



VT200SM1S

Art.Nr. 28 368

Relaismodul

Zum flexiblen Anschluss von zwei elektrischen Türöffnern sowie zur manipulations-sicheren Türöffnung. Bei Anschluss ohne eigene Spannungsversorgung muss der Türöffner ET100A oder ein Türöffner mit mind. 50 Ohm Innenwiderstand angeschlossen werden. Für IP220T1 nicht geeignet.



IP220R2

Art.Nr. 28 307

Elektrischer Türöffner

50 Ohm, 12 V DC (240 mA)



ET100A

Art.Nr. 37 009

Transponder-Chip im Schlüsselanhänger-Format.



Robust mit Edelstahl-Rahmen

VT200TAG1 Art.Nr. 28 365

9000TAG6 Art.Nr. 35 557

RFID-Transponderkarte

Im Scheckkartenformat.



9000CARD

Art.Nr. 35 550

Display individuell gestalten

Lassen Sie Ihrer Kreativität freien Lauf: Mit dem neuen Firmware-Update für die IP-Türsprechanlage IP220 kann das 5 Zoll Display der Türsprechstelle IP220TU/TA individualisiert werden. Dies ermöglicht tolle Gestaltungsideen für Ein- bis Vierfamilienhäuser und Firmen.

Voraussetzung:

Für die Türsprechstelle wurden max. 4 Ruftasten generiert.

Detaillierte Informationen finden Sie in unserer Anleitung im Download-Bereich unter www.indexa.de.



Individueller Wunschtext (Bilddatei)



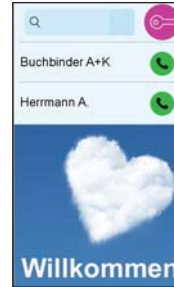
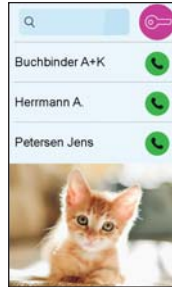
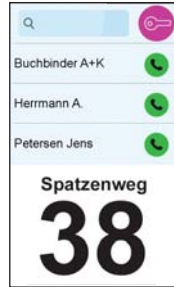
Individuelles Lieblingsfoto



Kombination aus Bild und Text



Firmenlogo z.B. mit Öffnungszeiten



www.indexa.de